



## La sudadera con capucha y cremallera de bebé

**Medium Fit**

6-12 m/68-80cm → 24-  
36 m/92-98cm

**280 GSM**

### Description

Capucha forrada de punto liso  
Cinta de refuerzo en el cuello de punto liso  
Cinta de punto liso en el interior de la cremallera  
Media luna del mismo tejido en la parte trasera del cuello  
Cremallera de espiral invertida de nailon central delantera con protección superior y acabado de tapeta completa  
Manga montada  
Canalé 1x1 en puños y bajo

### Composition

Shell - Felpa no perchada  
85% algodón orgánico hilado y peinado, 15% poliéster reciclado - 280.0 GSM  
Tejido lavado, Tacto suave

### Care instruction

Lavar juntos los colores similares, no planchar la parte estampada, lavar y planchar del revés.  
Cerrar la cremallera antes de lavar.



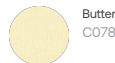
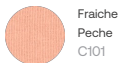
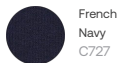
### País de origen

Weaving : Bangladesh  
Dyeing : Bangladesh  
Assembly : Bangladesh

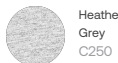
**Whites**



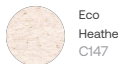
**Colors**



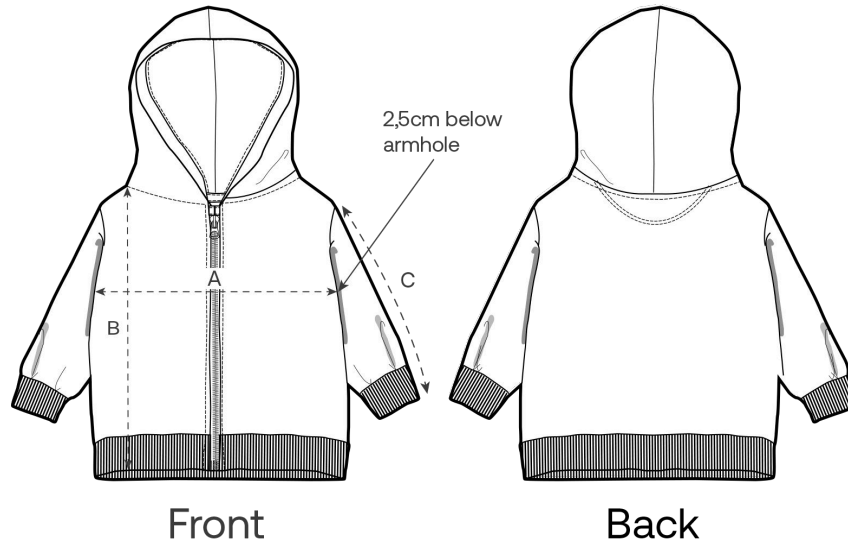
**Essential Heathers**



**Special Heathers**



Size Guide



Measurement in cm	6-12 m/68-80cm	12-18 m/80-86cm	18-24 m/86-92cm	24-36 m/92-98cm
A - Half Chest	28.5	30	31.5	32.5
B - Body Length	30.5	32	34	36.5
C - Sleeve Length	23	24	26	28.5

Packing

Sizes	6-12 m/68-80cm	12-18 m/80-86cm	18-24 m/86-92cm	24-36 m/92-98cm
Pieces / bag	5	5	5	5
Pieces / box	30	30	30	30

Impacto ambiental

Ten en cuenta que la tabla siguiente muestra los datos para la talla de bebé de 6 a 12 meses.

Emisiones de carbono en eq. kg CO2	Natural Raw	Eco-heather	Blancas y colores	Heathers*
From cradle to gate <sup>1</sup>	1.96	1.99	2.43	2.31
From cradle to grave <sup>2</sup>	2.62	2.65	3.09	2.97

Uso del agua en m <sup>3</sup>	Natural Raw	Eco-heather	Blancas y colores	Heathers*
From cradle to gate <sup>1</sup>	0.65	0.79	1.34	1.06
From cradle to grave <sup>2</sup>	1.12	1.26	1.81	1.53

1 - Desde la cuna hasta la puerta: desde la obtención o extracción de las materias primas hasta que sale de las instalaciones del fabricante. 2 - De la cuna a la tumba: desde la obtención o extracción de las materias primas hasta el final de vida útil del producto. \* Excepto Heather Haze.