



La sudadera cuello redondo de bebé Iconic

Medium Fit

6-12 m/68-80cm → 24-
36 m/92-98cm

280 GSM

Description

Canalé 1x1 en cuello, puños y bajo
Cinta de refuerzo en el cuello de punto liso
Media luna del mismo tejido en la parte trasera del cuello
Abertura en el hombro con un botón a presión al tono y uno oculto para facilitar la vestimenta
Manga montada
Pespunte de una aguja en el cuello
Pespunte de doble aguja en puños y bajo

Composition

Shell - Felpa no perchada
85% algodón orgánico hilado y peinado, 15% poliéster reciclado - 280.0 GSM
Tejido lavado, Tacto suave

Care instruction

Lavar colores similares juntos, no planchar el estampado, lavar y planchar del revés.



País de origen

Weaving : Bangladesh

Dyeing : Bangladesh

Assembly : Bangladesh



100% COTTON
VEGAN



www.oeko-tex.com

Whites



White
C001



Natural
Raw
C054

Colors



French
Navy
C727



Fraiche
Peche
C101



Cotton Pink
C005



Blue Soul
C149



Butter
C078

Essential Heathers



Heather
Grey
C250



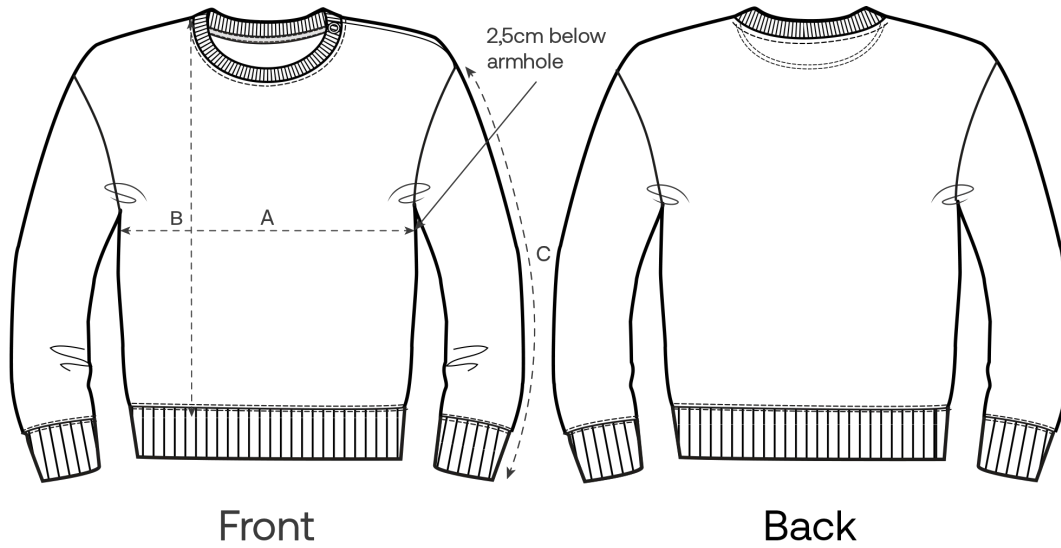
Cream
Heather
Pink
C682

Special Heathers



Eco
Heather
C147

Size Guide



Measurement in cm	6-12 m/68-80cm	12-18 m/80-86cm	18-24 m/86-92cm	24-36 m/92-98cm
A - Half Chest	29.5	31	32.5	33.5
B - Body Length	32	33.5	35.5	38
C - Sleeve Length	22	22.5	24.5	27

Packing

Sizes	6-12 m/68-80cm	12-18 m/80-86cm	18-24 m/86-92cm	24-36 m/92-98cm
Pieces / bag	5	5	5	5
Pieces / box	30	30	30	30

Impacto ambiental

Ten en cuenta que la tabla siguiente muestra los datos para la talla de bebé de 6 a 12 meses.

Emisiones de carbono en eq. kg CO2	Natural Raw	Eco-heather	Blancas y colores	Heathers*
From cradle to gate ¹	1.5	1.52	1.83	1.75
From cradle to grave ²	1.98	2.0	2.31	2.23

Uso del agua en m ³	Natural Raw	Eco-heather	Blancas y colores	Heathers*
From cradle to gate ¹	0.46	0.56	0.95	0.75
From cradle to grave ²	0.8	0.9	1.29	1.09

1 - Desde la cuna hasta la puerta: desde la obtención o extracción de las materias primas hasta que sale de las instalaciones del fabricante. 2 - De la cuna a la tumba: desde la obtención o extracción de las materias primas hasta el final de vida útil del producto. * Excepto Heather Haze.